



PEMERINTAH
KABUPATEN SIDOARJO



DESA SIDOKEPUNG DALAM ANGKA 2025



BADAN PUSAT STATISTIK
KABUPATEN SIDOARJO



**PEMERINTAH
KABUPATEN SIDOARJO**



DESA SIDOKEPUNG DALAM ANGKA 2025



**BADAN PUSAT STATISTIK
KABUPATEN SIDOARJO**

TIM PENYUSUN

Pengarah:

Muchamad Jainul Ma'arif

Penyusun:

Nuning Tri Haryani

Dimas Ardi Pranata

Dyah Ari Cendani

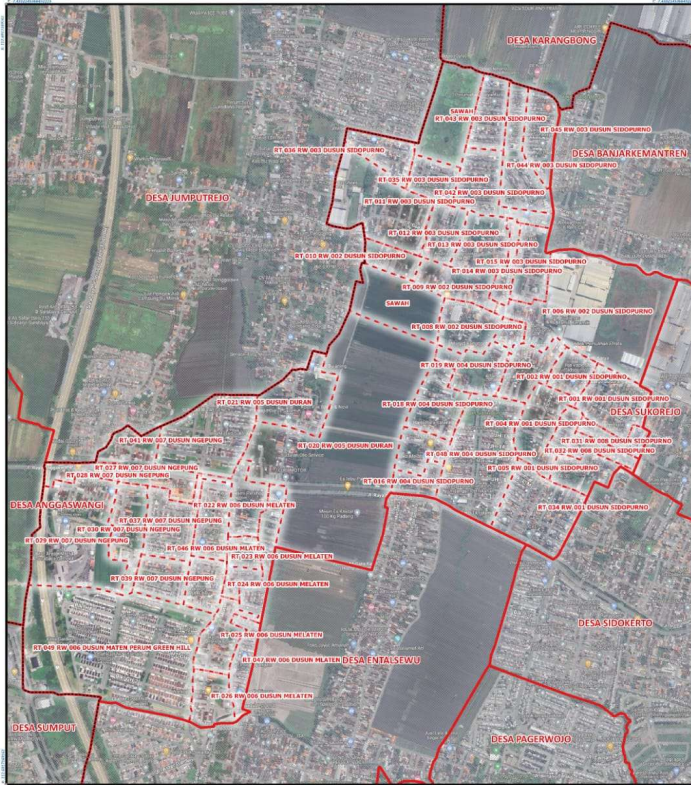
Layout dan Grafik:

Nuning Tri Haryani

PETA WILAYAH DESA SIDOKEPUNG

PETA WA : SIDOKEPUNG

3515120015



Provinsi :
[35] JAWA TIMUR
 Kabupaten/Kota :
[15] SIDOARJO
 Kecamatan :
[120] BUDURAN
 Desa/Kelurahan :
[015] SIDOKEPUNG



LEGENDA

Batas Wilayah Kerja Statistik
 - - - : Batas Provinsi *)
 - - - : Batas Kabupaten/Kota *)
 - - - : Batas Kecamatan *)

Batas Desa (Kelurahan)*)
 - - - : Batas Setengah Lingk Setempat**)



Nama Kegiatan _____



Tahun/Periode _____

BADAN PUSAT STATISTIK

Keterangan:
 *) Batas Indikator untuk kepentingan sensus dan survei Badan Pusat Statistik (BPS)

Sumber:
 1. Peta Wikimapia (Badan Pusat Statistik)
 2. Google Hybrid/Google Earth/Google StreetView/ Bing Maps

FOTO KEPALA DESA SIDOKEPUNG



KATA PENGANTAR

Publikasi Desa Sidokepong Dalam Angka 2025 merupakan publikasi Desa Dalam Angka yang pertama kali disusun oleh Desa Sidokepong. Publikasi ini merupakan hasil dari kegiatan Desa Cinta Statistik (Desa Cantik) Kabupaten Sidoarjo Tahun 2025. Publikasi ini diharapkan dapat membantu melengkapi penyusunan rencana pembangunan Desa Sidokepong.

Publikasi ini dapat terwujud berkat kerja sama dan bantuan dan berbagai pihak. Penghargaan dan terima kasih yang sebesar-besarnya kami sampaikan karena telah memberikan bantuan dan juga dukungan dalam melaksanakan kegiatan ini.

Walaupun publikasi ini telah disiapkan sebaik-baiknya, namun disadari masih ada kekurangan dan kesalahan yang terjadi pada publikasi ini. Untuk perbaikan publikasi ini, tanggapan dan saran yang bersifat konstruktif dari pemakai sangat diharapkan sebagai penyempurnaan untuk edisi mendatang.

Sidokepong, 3 Juli 2025
Pj. Kepala Desa Sidokepong



Muchamad Jainul Ma'arif

DAFTAR ISI

Tim Penyusun.....	iii
Peta Wilayah Desa Sidokepong.....	iv
Foto Kepala Desa Sidokepong.....	v
Kata Pengantar.....	vi
Daftar Isi.....	vii
Daftar Tabel	viii
Bab 1 Geografi.....	1
Bab 2 Pemerintahan	7
Bab 3 Penduduk	15
Bab 4 Sosial dan Kesejahteraan Rakyat	25
Bab 5 Perekonomian	43

DAFTAR TABEL

Tabel 1.1 Letak Geografis Wilayah desa Sidokepong, 2024 .	4
Tabel 1.2 Tinggi Wilayah dan Jarak ke Kantor Desa Sidokepong menurut RW di Desa Sidokepong, 2024	5
Tabel 2.1 Banyaknya RW dan RW menurut Dusun di Desa Sidokepong, 2024.....	10
Tabel 2.2 Kelengkapan Aparat Desa dan Nama Pemegang Jabatan di Desa Sidokepong, 2024	11
Tabel 2.3 Nama Ketua RW/RW/Kepala Dusun menurut RW di Desa Sidokepong, 2024.....	12
Tabel 2.4 Jumlah Pegawai Negeri Sipil (PNS) Menurut Jenis Kelamin di Desa Sidokepong, 2024.....	13
Tabel 3.1 Jumlah Penduduk Menurut Jenis Kelamin dan RW di Desa Sidokepong, 2024.....	18
Tabel 3.2 Rasio Jenis Kelamin Menurut RW di Desa Sidokepong, 2024.....	19
Tabel 3.3 Jumlah Keluarga menurut RW di Desa Sidokepong, 2024	20
Tabel 3.4 Jumlah Keluarga Menurut Penggunaan Listrik menurut RW di Desa Sidokepong, 2024	21
Tabel 3.5 Jumlah Penduduk dan Agama yang Dianut menurut RW di Desa Sidokepong, 2024	22
Tabel 3.6 Jumlah Penduduk yang Memiliki Disabilitas menurut RW di Desa Sidokepong, 2024	23

Tabel 4.1 Jumlah Sekolah Menurut Tingkat Pendidikan di Desa Sidokepong, 2024	28
Tabel 4.2 Jumlah Guru Menurut Tingkat Pendidikan di Desa Sidokepong, 2024.....	29
Tabel 4.3 Jumlah Murid Menurut Tingkat Pendidikan di Desa Sidokepong, 2024.....	30
Tabel 4.4 Jumlah Fasilitas Kesehatan menurut RW di Desa Sidokepong, 2024.....	31
Tabel 4.5 Jumlah Tenaga Kesehatan menurut RW di Desa Sidokepong, 2024.....	32
Tabel 4.6 Banyaknya Kejadian Bencana Alam dan Jenis Bencana Alam menurut RW di Desa Sidokepong, 2024	34
Tabel 4.7 Banyaknya Warga Penderita Gizi Buruk menurut RW di Desa Sidokepong, 2024	36
Tabel 4.8 Jumlah Anggota Kelompok Karang Taruna menurut RW di Desa Sidokepong, 2024	37
Tabel 4.9 Penggunaan Fasilitas Buang Air besar dan Tempat Pembuangan Akhir Tinja Sebagian Besar Keluarga menurut RW di Desa Sidokepong, 2024	38
Tabel 4.10 Sumber Air Untuk minum dan Mandi/Cuci Sebagian Besar Keluarga menurut RW di Desa Sidokepong, 2024	39
Tabel 4.11 Jumlah Menara Telepon seluler dan Operator Layanan Komunikasi Telepon Seluler menurut RW di Desa Sidokepong, 2024.....	40

Tabel 4.12 Kekuatan Sinyal Telepon Seluler dan Jenis Sinyal Internet Telepon Seluler menurut RW di Desa Sidokepong, 2024	41
Tabel 5.1 Keberadaan Pangkalan/Agen/Penjual Minyak Tanah dan LPG menurut RW di Desa Sidokepong, 2024 ...	46
Tabel 5.2 Jumlah Bank Menurut Jenisnya dan RW di Desa Sidokepong, 2024.....	47
Tabel 5.3 Jumlah Koperasi Menurut Jenisnya dan RW di Desa Sidokepong, 2024.....	48
Tabel 5.4 Jumlah Pasar Menurut Jenisnya dan RW di Desa Sidokepong, 2024.....	49
Tabel 5.5 Jumlah Minimarket/ Swalayan menurut RW di Desa Sidokepong, 2024.....	50

BAB 1

GEOGRAFI

DESA SIDOKEPUNG 2025

Luas Wilayah

270,83 HA

Tinggi Wilayah



4 MDPL



BAB 1. GEOGRAFI

Desa Sidokepong secara terletak di kecamatan Buduran, Kabupaten Sidoarjo. Luas wilayah Desa Sidokepong adalah 270,83 hektare (ha) dengan batas-batas administratif pemerintahan Desa Sidokepong adalah sebagai berikut:

- Sebelah Utara : Desa Banjarkemantren dan Desa Jumutreja
- Sebelah Selatan : Desa Ental Sewu
- Sebelah Timur : Desa Sukorjo dan Desa Sidokerwo
- Sebelah Barat : Desa Anggaswari

Dilihat dari topografi dan kontur tanah, Desa Sidokepong secara umum berupa dataran rendah dengan ketinggian wilayah 4 mdpl. Balai Desa (Kantor Desa) terletak di RW 04.

Tabel 1.1 Letak Geografis Wilayah desa Sidokepong, 2024

Letak dan Luas	Uraian
Tipologi Desa	Dataran
Koordinat	-7.421917657916635, 112.70573012704214
Letak di atas permukaan laut	6 M
Luas Wilayah	270,83 Ha
Batas Wilayah	
Sebelah Utara	Desa Banjarkemantren dan Desa Jumutreja
Sebelah Selatan	Desa Ental Sewu
Sebelah Timur	Desa Sukorjo dan Desa Sidokerwo
Sebelah Barat	Desa Anggaswangi

Sumber : Desa Sidokepong

Tabel 1.2 Tinggi Wilayah dan Jarak ke Kantor Desa Sidokepong menurut RW di Desa Sidokepong, 2024

RW	Tinggi Wilayah (mdpl)	Jarak Ke Kantor Desa (km)
RW 1	4	0,5
RW 2	4	0,5
RW 3	4	0,5
RW 4	4	0,1
RW 5	4	0,5
RW 6	4	0,5
RW 7	4	0,5
RW 8	4	0,5

Sumber : Desa Sidokepong

BAB 2

PEMERINTAH

DESA SIDOKEPUNG 2025

Wilayah Administratif

49 RT **8** RW

4 DUSUN

Jumlah Pegawai Negeri Sipil

84 PEREMPUAN

168 LAKI-LAKI



BAB 2. PEMERINTAHAN

Desa Sidokepong terdiri dari 4 Dusun, 8 RW dan 49 RT. Dalam melaksanakan pemerintahan, Desa Sidokepong dipimpin oleh Kepala Desa, Muchamad Jainul Ma'arif, yang dibantu oleh Sekretaris Desa, Samsul Haryadi, SP, Ketua BPD, Sihar dan Ketua LPMD, Abdul Muntolib. Aparat Desa Sidokepong sendiri terdiri atas 3 orang Kepala Urusan, 3 orang Kepala Seksi, dan 4 orang Kepala Dusun dan 2 orang operator/staf. Desa Sidokepong memiliki 252 PNS yang tinggal disana.

Tabel 2.1 Banyaknya RW dan RT menurut Dusun di Desa Sidokepong, 2024

Dusun	Jumlah RW	Jumlah RT
Sidopurno	3	20
Sidopurno 2	3	12
Mlaten	1	8
Ngepung	1	9
Desa Sidokepong	8	49

Sumber : Desa Sidokepong

Tabel 2.2 Kelengkapan Aparat Desa dan Nama Pemegang Jabatan di Desa Sidokepong, 2024

Jabatan	Nama
Kepala Desa	Muchamad Jainul Ma'arif
Sekretaris Desa	Samsul Haryadi, SP
Ketua BPD	Sihar
Ketua LPMD	Abdul Muntolib

Sumber : Desa Sidokepong

Tabel 2.3 Nama Ketua RW/RW/Kepala Dusun menurut RW di Desa Sidokepong, 2024

RW	Nama Ketua RW	Nama Kepala Dusun
RW 1	Muchammad Solikan	Dimas Ardi Pranata
RW 2	Atemo	Yulianto
RW 3	Sakur	Dimas Ardi Pranata
RW 4	Achmadin	Yulianto
RW 5	Mukhamad Handoko	Yulianto
RW 6	Mokh Suyanto	Ahmad Efendi
RW 7	Tunggal Santoso	Heri Siswoyo
RW 8	Sukat	Dimas Ardi Pranata

Sumber : Desa Sidokepong

Tabel 2.4 Jumlah Pegawai Negeri Sipil (PNS) Menurut Jenis Kelamin di Desa Sidokepong, 2024

RW	Laki-Laki	Perempuan	Jumlah
RW 1	28	14	42
RW 2	10	4	14
RW 3	55	23	78
RW 4	10	3	13
RW 5	10	5	15
RW 6	12	11	23
RW 7	32	21	53
RW 8	11	3	14
Desa Sidokepong	168	84	252

Sumber : Dinas kependudukan dan catatan sipil

BAB 3

PENDUDUK

DESA SIDOKEPUNG 2025



Jumlah Penduduk

13.026 **JIWA**

Proporsi Penduduk

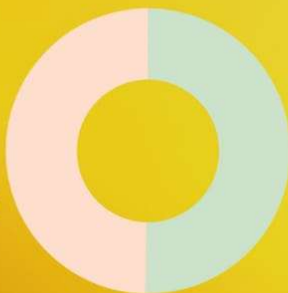
PEREMPUAN

LAKI-LAKI



49,7%

6.475 Jiwa



50,3%



6.551 Jiwa

BAB 3. PENDUDUK

Desa Sidokepong mempunyai penduduk sebanyak 13.026 jiwa yang terdiri dari penduduk laki-laki sebanyak 6.551 dan penduduk perempuan sebanyak 6.475 jiwa, dengan demikian rasio jenis kelamin pada Desa Sidokepong adalah 101,17. Hal ini berarti setiap 100 perempuan maka akan ada 101 laki-laki.

Desa Sidokepong memiliki 3774 Keluarga. Seluruh keluarga di Desa Sidokepong telah menggunakan listrik PLN. Tercatat terdapat 3 warga penyandang distabilitas dengan jenis tuna daksa.

Mayoritas penduduk Desa Sidokepong beragama Islam. Masyarakat Desa Sidokepong memiliki kehidupan yang rukun, saling menghormati dan menghargai. Dalam kehidupan sehari-hari, mayoritas menggunakan bahasa Jawa sebagai bahasa utama.

Tabel 3.1 Jumlah Penduduk Menurut Jenis Kelamin dan RW di Desa Sidokepong, 2024

RW	Laki-Laki	Perempuan	Jumlah
RW 1	1.243	1.244	2.487
RW 2	477	485	962
RW 3	1.608	1.598	3.206
RW 4	490	476	966
RW 5	251	237	488
RW 6	722	710	1432
RW 7	1.386	1.313	2.699
RW 8	374	412	786
Desa Sidokepong	6.551	6.475	13.026

Sumber : Dinas kependudukan dan catatan sipil

Tabel 3.2 Rasio Jenis Kelamin Menurut RW di Desa Sidokepong, 2024

RW	Rasio Jenis Kelamin
RW 01	99,92
RW 02	98,35
RW 03	100,63
RW 04	102,94
RW 05	105,91
RW 06	101,69
RW 07	105,56
RW 08	90,78
Desa Sidokepong	101,17

Sumber : Dinas kependudukan dan catatan sipil

Tabel 3.3 Jumlah Keluarga menurut RW di Desa Sidokepong, 2024

RW	Jumlah Keluarga
RW 1	711
RW 2	287
RW 3	907
RW 4	298
RW 5	142
RW 6	442
RW 7	773
RW 8	214
Desa Sidokepong	3.774

Sumber : Dinas kependudukan dan catatan sipil

Tabel 3.4 Jumlah Keluarga Menurut Penggunaan Listrik menurut RW di Desa Sidokepong, 2024

RW	Listrik PLN	Listrik Non-PLN	Bukan Listrik	Jumlah
RW 1	711	0	0	711
RW 2	287	0	0	287
RW 3	907	0	0	907
RW 4	298	0	0	298
RW 5	142	0	0	142
RW 6	442	0	0	442
RW 7	773	0	0	773
RW 8	214	0	0	214
Desa Sidokepong	3.774	0	0	3.774

Sumber : Dinas kependudukan dan catatan sipil

Tabel 3.5 Jumlah Penduduk dan Agama yang Dianut menurut RW di Desa Sidokepong, 2024

RW	Islam	Protestan	Katolik	Hindu	Budha	Jumlah
RW 1	1.187	35	17	4	3	1.246
RW 2	472	3	2	0	0	477
RW 3	1.482	85	40	3	0	1.610
RW 4	471	15	3	0	2	491
RW 5	251	0	0	0	0	251
RW 6	701	11	10	0	2	724
RW 7	1.277	71	33	7	1	1.389
RW 8	297	53	26	3	0	379
Desa Sidokepong	6.138	273	131	17	8	6.567

Sumber : Dinas kependudukan dan catatan sipil

Tabel 3.6 Jumlah Penduduk yang Memiliki Disabilitas menurut RW di Desa Sidokepong, 2024

RW	Tuna Netra	Tuna Rungu	Tuna Wicara	Tuna Rungu- Wicara	Tuna Daksa
RW 1	0	0	0	0	1
RW 2	0	0	0	0	1
RW 3	0	0	0	0	0
RW 4	0	0	0	0	0
RW 5	0	0	0	0	1
RW 6	0	0	0	0	0
RW 7	0	0	0	0	0
RW 8	0	0	0	0	0
Desa Sidokepong	0	0	0	0	3

Sumber : Desa Sidokepong

Tabel 3.6 Lanjutan

RW	Tuna Grahita	Tuna Laras	Tuna Eks Sakit Kusta	Tuna Ganda	Jumlah
RW 1	0	0	0	0	1
RW 2	0	0	0	0	1
RW 3	0	0	0	0	0
RW 4	0	0	0	0	0
RW 5	0	0	0	0	1
RW 6	0	0	0	0	0
RW 7	0	0	0	0	0
RW 8	0	0	0	0	0
Desa Sidokepong	0	0	0	0	3

Sumber : Desa Sidokepong

BAB 4

SOSIAL DAN KESEJAHTERAAN RAKYAT

Banyaknya Sekolah, Guru, Murid



Jumlah Sarana Kesehatan

1 PUSKESMAS PEMBANTU

1 POSBINDU

2 TEMPAT PRAKTIK BIDAN

8 POSYANDU



BAB 4. SOSIAL DAN KESEJAHTERAAN RAKYAT

Salah satu program pokok pembangunan adalah meningkatkan pembangunan sektor pendidikan formal mulai dari tingkat Sekolah Dasar (SD) sampai Pendidikan Tinggi. Untuk mendukung program tersebut, desa Sidokepong memiliki beberapa fasilitas pendidikan seperti 7 PAUD, 7 Taman Kanak-kanak, 1 Raudatul Athfal, 2 Sekolah Dasar, dan 2 Sekolah Menengah Pertama. Dari 7 Paud, terdapat 10 guru dan 107 murid. Dari 7 TK, terdapat 15 guru dan 203 murid. Dari 1 RA, terdapat 3 guru 23 murid. Dari 2 SD, terdapat 33 guru dan 709 murid. Dari 2 SMP, terdapat 43 Guru dan 859 murid.

Untuk Mendukung Tersedianya pelayanan masyarakat hingga ke pelosok desa, Desa Sidokepong memiliki 1 Puskesmas Pembantu, 2 tempat praktik bidan, 8 Posyandu, dan 1 Posbindu. Selain itu, terdapat 5 dokter, 1 dokter gigi, 3 perawat, 2 bidan, dan 3 tenaga kefarmasian.

Tabel 4.1 Jumlah Sekolah Menurut Tingkat Pendidikan di
Desa Sidokepong, 2024

Tingkat Pendidikan	Negeri	Swasta	Jumlah
Pendidikan Anak Usia Dini (PAUD)	0	7	7
Taman Kanak-Kanak (TK)	0	7	7
Raudatul Athfal (RA)	0	1	1
Sekolah Dasar (SD)	2	0	2
Madrasah Ibtidaiyah (MI)	0	0	0
Sekolah Menengah PerWama (SMP)	1	1	2
Madrasah Tsanawiyah (MTs)	0	0	0
Sekolah Menengah Atas (SMA)	0	0	0
Sekolah Menengah Kejuruan (SMK)	0	0	0
Madrasah Aliyah (MA)	0	0	0

Sumber : Desa Sidokepong

Tabel 4.2 Jumlah Guru Menurut Tingkat Pendidikan di Desa Sidokepong, 2024

Tingkat Pendidikan	Negeri	Swasta	Jumlah
Pendidikan Anak Usia Dini (PAUD)	0	10	10
Taman Kanak-Kanak (TK)	0	15	15
Raudatul Athfal (RA)	0	3	3
Sekolah Dasar (SD)	33	0	33
Madrasah Ibtidaiyah (MI)	0	0	0
Sekolah Menengah PerWama (SMP)	37	6	43
Madrasah Tsanawiyah (MTs)	0	0	0
Sekolah Menengah Atas (SMA)	0	0	0
Sekolah Menengah Kejuruan (SMK)	0	0	0
Madrasah Aliyah (MA)	0	0	0

Sumber : Dinas Pendidikan Kabupaten Sidoarjo

Tabel 4.3 Jumlah Murid Menurut Tingkat Pendidikan di Desa Sidokepong, 2024

Tingkat Pendidikan	Negeri	Swasta	Jumlah
Pendidikan Anak Usia Dini (PAUD)	0	107	107
Taman Kanak-Kanak (TK)	0	203	203
Raudatul Athfal (RA)	0	23	23
Sekolah Dasar (SD)	709	0	709
Madrasah Ibtidaiyah (MI)	0	0	0
Sekolah Menengah PerWama (SMP)	775	84	859
Madrasah Tsanawiyah (MTs)	0	0	0
Sekolah Menengah Atas (SMA)	0	0	0
Sekolah Menengah Kejuruan (SMK)	0	0	0
Madrasah Aliyah (MA)	0	0	0

Sumber : Dinas Pendidikan Kabupaten Sidoarjo

Tabel 4.4 Jumlah Fasilitas Kesehatan menurut RW di Desa Sidokepong, 2024

RW	Puskesmas pembantu	Tempat praktik bidan	Poskesdes	Posyandu	Posbindu
RW 1	0	0	0	1	0
RW 2	0	0	0	1	0
RW 3	0	0	0	1	0
RW 4	1	1	0	1	1
RW 5	0	0	0	1	0
RW 6	0	0	0	1	0
RW 7	0	1	0	1	0
RW 8	0	0	0	1	0
Desa Sidokepong	1	2	0	8	1

Sumber : Desa Sidokepong

Tabel 4.5 Jumlah Tenaga Kesehatan menurut RW di Desa Sidokepong, 2024

RW	Dokter	Dokter Gigi	Perawat	Bidan	Tenaga Kefarmasian
RW 1	2	0	0	0	0
RW 2	0	0	0	0	0
RW 3	1	0	2	0	1
RW 4	1	1	1	0	0
RW 5	0	0	0	1	0
RW 6	0	0	0	0	1
RW 7	0	0	0	1	1
RW 8	1	0	0	0	0
Desa Sidokepong	5	1	3	2	3

Sumber : Desa Sidokepong

Tabel 4.5 Lanjutan

RW	Tenaga Kesehatan Masyarakat	Tenaga Kesehatan Lingkungan	Tenaga Gizi	Ahli Teknologi Lab Medis	Jumlah Tenaga Kesehatan
RW 1	0	0	0	0	2
RW 2	0	0	0	0	0
RW 3	0	0	0	0	4
RW 4	0	0	0	0	3
RW 5	0	0	0	0	1
RW 6	0	0	0	0	1
RW 7	0	0	0	0	2
RW 8	0	0	0	0	1
Desa Sidokepong	0	0	0	0	14

Sumber : Desa Sidokepong

Tabel 4.6 Banyaknya Kejadian Bencana Alam dan Jenis Bencana Alam menurut RW di Desa Sidokepong, 2024

RW	Tanah Longsor	Banjir	Banjir Bandang	Gempa Bumi
RW 1	0	0	0	0
RW 2	0	0	0	0
RW 3	0	0	0	0
RW 4	0	0	0	0
RW 5	0	0	0	0
RW 6	0	0	0	0
RW 7	0	0	0	0
RW 8	0	0	0	0
Desa Sidokepong	0	0	0	0

Sumber : Desa Sidokepong

Tabel 4.6 Lanjutan

RW	Angin Puyuh/ Puting Beliung/Topan	Kebakaran hutan dan lahan	Kekeringan (lahan)	Abrasi
RW 1	0	0	0	0
RW 2	0	0	0	0
RW 3	0	0	0	0
RW 4	0	0	0	0
RW 5	0	0	0	0
RW 6	1	0	0	0
RW 7	0	0	0	0
RW 8	0	0	0	0
Desa Sidokepong	1	0	0	0

Sumber : Desa Sidokepong

Tabel 4.7 Banyaknya Warga Penderita Gizi Buruk menurut RW di Desa Sidokepong, 2024

RW	2024		
	Berat Badan di bawah Garis Merah	Berat Badan Kurang	Gizi Buruk
RW 1	0	0	0
RW 2	0	0	0
RW 3	2	1	2
RW 4	0	0	4
RW 5	0	0	0
RW 6	2	0	2
RW 7	3	1	4
RW 8	0	1	3
Desa Sidokepong	7	3	15

Sumber : Desa Sidokepong

Tabel 4.8 Jumlah Anggota Kelompok Karang Taruna menurut RW di Desa Sidokepong, 2024

RW	Jumlah Anggota Karang Taruna
RW 1	20
RW 2	20
RW 3	20
RW 4	20
RW 5	20
RW 6	20
RW 7	20
RW 8	20
Desa Sidokepong	160

Sumber : Desa Sidokepong

Tabel 4.9 Penggunaan Fasilitas Buang Air besar dan Tempat Pembuangan Akhir Tinja Sebagian Besar Keluarga menurut RW di Desa Sidokepong, 2024

RW	Penggunaan fasilitas buang air besar sebagian besar keluarga*	Tempat pembuangan akhir tinja sebagian besar keluarga**
RW 01	Jamban Sendiri	Tangki Septik
RW 02	Jamban Sendiri	Tangki Septik
RW 03	Jamban Sendiri	Tangki Septik
RW 04	Jamban Sendiri	Tangki Septik
RW 05	Jamban Sendiri	Tangki Septik
RW 06	Jamban Sendiri	Tangki Septik
RW 07	Jamban Sendiri	Tangki Septik
RW 08	Jamban Sendiri	Tangki Septik

Sumber : Desa Sidokepong

Tabel 4.10 Sumber Air Untuk minum dan Mandi/Cuci Sebagian Besar Keluarga menurut RW di Desa Sidokepong, 2024

RW	Sumber air untuk minum sebagian besar keluarga*	Sumber air untuk mandi/ cuci sebagian besar keluarga**
RW 01	Air galon kemasan	Sumur
RW 02	Air galon kemasan	Sumur
RW 03	Air galon kemasan	Sumur dan PDAM
RW 04	Air galon kemasan	Sumur dan PDAM
RW 05	Air galon kemasan	Sumur
RW 06	Air galon kemasan	Sumur dan PDAM
RW 07	Air galon kemasan	Sumur dan PDAM
RW 08	Air galon kemasan	Sumur

Sumber : Desa Sidokepong

Tabel 4.11 Jumlah Menara Telepon seluler dan Operator Layanan Komunikasi Telepon Seluler menurut RW di Desa Sidokepong, 2024

RW	Jumlah Menara Telpon Seluler (BTS)	Jumlah Operator Layanan
RW 1	1	0
RW 2	1	0
RW 3	0	0
RW 4	0	0
RW 5	1	0
RW 6	1	0
RW 7	1	0
RW 8	0	0
Desa Sidokepong	5	0

Sumber : Desa Sidokepong

Tabel 4.12 Kekuatan Sinyal Telepon Seluler dan Jenis Sinyal Internet Telepon Seluler menurut RW di Desa Sidokepong, 2024

RW	Kekuatan Sinyal Telepon Seluler	Jenis Sinyal Internet Telepon Seluler
RW 01	Sinyal Sangat kuat	4G/LTE
RW 02	Sinyal Sangat kuat	4G/LTE
RW 03	Sinyal Sangat kuat	4G/LTE
RW 04	Sinyal Sangat kuat	4G/LTE
RW 05	Sinyal Sangat kuat	4G/LTE
RW 06	Sinyal sangat kuat	4G/LTE
RW 07	Sinyal Sangat kuat	4G/LTE
RW 08	Sinyal Sangat kuat	4G/LTE

Sumber : Desa Sidokepong

BAB 5

PEREKONOMIAN DESA SIDOKEPUNG 2025



Koperasi

1 KOPERASI SIMPAN
PINJAM

PASAR

PASAR
TRADISIONAL **3**

MARKET



BAB 5. PEREKONOMIAN

Dalam mendukung perekonomian masyarakat, terdapat berbagai fasilitas perekonomian di Desa Sidokepong. Misalnya keberadaan penjual LPG yang tersebar di setiap RW. Selain itu terdapat 1 koperasi simpan pinjam yang beroperasi di Desa Sidokepong. Adapula 3 pasar yang terletak di Desa Sidokepong dan juga 10 minimarket atau swalayan. Namun tidak ada perbankan seperti bank umum, bank swasta, maupun bpr yang ada di Desa Sidokepong.

Tabel 5.1 Keberadaan Pangkalan/Agen/Penjual Minyak Tanah dan LPG menurut RW di Desa Sidokepong, 2024

RW	Keberadaan pangkalan/ agen/ penjual minyak tanah (termasuk penjual minyak tanah keliling)	Keberadaan pangkalan/ agen/ penjual LPG (warung, toko, supermarket, penjual gas keliling)
RW 1	0	1
RW 2	0	1
RW 3	0	1
RW 4	0	1
RW 5	0	1
RW 6	0	1
RW 7	0	1
RW 8	0	1
Desa Sidokepong	0	8

Sumber : Desa Sidokepong

Tabel 5.2 Jumlah Bank Menurut Jenisnya dan RW di Desa Sidokepong, 2024

RW	Jumlah Bank Umum Pemerintah	Jumlah Bank Umum Swasta	Jumlah Bank Pengkreditan Rakyat (BPR)
RW 1	0	0	0
RW 2	0	0	0
RW 3	0	0	0
RW 4	0	0	0
RW 5	0	0	0
RW 6	0	0	0
RW 7	0	0	0
RW 8	0	0	0
Desa Sidokepong	0	0	0

Sumber : Desa Sidokepong

Tabel 5.3 Jumlah Koperasi Menurut Jenisnya dan RW di Desa Sidokepong, 2024

RW	Jumlah Koperasi Unit Desa (KUD)	Jumlah Koperasi Industri Kecil dan Kerajinan Rakyat (Kopinkra)/ Usaha mikro	Jumlah Koperasi Simpan Pinjam (Kospin)
RW 1	0	0	0
RW 2	0	0	0
RW 3	0	0	1
RW 4	0	0	0
RW 5	0	0	0
RW 6	0	0	0
RW 7	0	0	0
RW 8	0	0	0
Desa Sidokepong	0	0	1

Sumber : Desa Sidokepong

Tabel 5.4 Jumlah Pasar Menurut Jenisnya dan RW di Desa Sidokepong, 2024

RW	Jumlah Pasar dengan Bangunan Permanen	Jumlah Pasar dengan Bangunan Semi Permanen	Jumlah Pasar Tanpa Bangunan
RW 1	0	0	0
RW 2	0	0	0
RW 3	1	1	1
RW 4	0	0	0
RW 5	0	0	0
RW 6	0	0	0
RW 7	0	0	0
RW 8	0	0	0
Desa Sidokepong	1	1	1

Sumber : Desa Sidokepong

Tabel 5.5 Jumlah Minimarket/ Swalayan menurut RW di Desa Sidokepong, 2024

RW	Jumlah Minimarket/Swalayan
RW 1	0
RW 2	0
RW 3	1
RW 4	2
RW 5	0
RW 6	1
RW 7	6
RW 8	0
Desa Sidokepong	10

Sumber : Desa Sidokepong

DATA

MENCERDASKAN BANGSA

